



Plate-forme d'accueil de Caen

Premier accueil des demandeurs d'asile
7 rue du Docteur Roux - 14000 CAEN

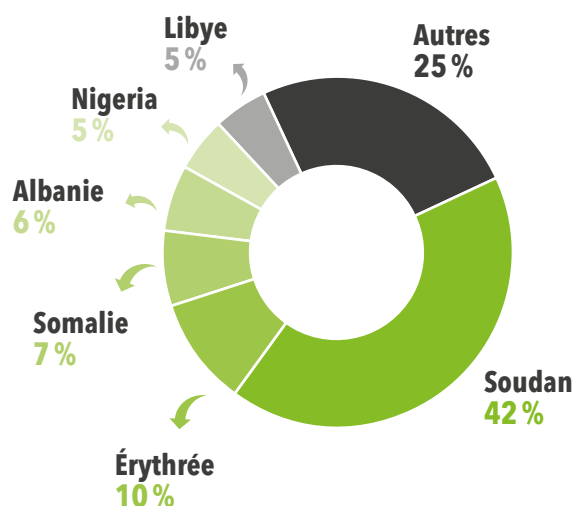
Activités de la Plate-forme en 2015

La mise en place de la réforme a nécessité une réorganisation de la Pada. Des procédures ont été élaborées avec l'Ofii, la CPAM, la Poste et la DCCS pour permettre une rapidité d'accès aux droits des usagers. Une équipe de 15 bénévoles a été constituée pour aider à la préparation des dossiers des usagers, permettant aux intervenants sociaux de se concentrer sur la permanence sociale. (80 à 100 usagers par permanence de 3 heures pour 2 intervenants sociaux).

Date d'ouverture

2003

Pays d'origine des personnes accueillies en 2015



Information sur le public accueilli

- ▶ **2 871** personnes ont été accueillies en 2015.
- ▶ **2 068** personnes ont été suivies par le service.
- ▶ **1 743** nouvelles domiciliations ont été enregistrées.
- ▶ **86** demandeurs d'asile ont été admis en Cada.
- ▶ **294** personnes étaient placées sous procédure Dublin.
- ▶ **415** demandeurs d'asile ont été accompagnés ou orientés pour aide au dossier Ofpra/CNDA.

Accompagnement lié à l'accès aux droits

- ▶ **624** dossiers ATA ont été remplis.

